

## Boostez vos ventes avec la solution visuelle à air pulsé la plus originale !

Un impact visuel en quelques secondes seulement.

Léger et compact, le duo.bulbo est un outil portable de communication et de marketing remarquable et efficace.

Le duo.bulbo permet de déployer un visuel parfaitement tendu jusqu'à 3m (118") de hauteur, en moins d'une minute !

Sa coque de design rond est réalisée en rotomoulage, ce qui assure à son moteur et au visuel une protection parfaite, quel que soit le mode de transport.

**Plus de 6 mètres carrés (65 square feet) de visuel dans un écrin de 40cm (16") !**



1. Le **duo.bulbo** est pratique à transporter : le couvercle qui protège le visuel sert de poignée.
2. Pour l'installer, retirez le couvercle en débloquant les attaches et déployez les quatre bras afin d'y fixer le visuel.
3. Placez le visuel sur le duo.bulbo en accrochant les bandes velcros d'abord sur la base puis sur les bras.

4. Les bras permettent d'augmenter le diamètre du visuel. Verrouillez-les.
5. Branchez la prise sur le secteur. Le visuel se gonfle en moins d'une minute. Vous obtenez plus de 6m<sup>2</sup> (65 square feet) de visuel imprimé et tendu (pour une hauteur de hauteur 2,2m) (86"high).
6. Lorsque le visuel est déjà installé, il suffit d'enlever le haut de la coque rotomoulée et de brancher.

## VOUS MERITEZ BIEN L'ORIGINAL !

Le duo.bulbo peut accueillir des visuels de tailles et formes différentes.

duo.bulbo permet d'apporter un outil simple, fiable et redoutablement efficace pour toutes les **applications de marketing de proximité** : road-show, présentation, animations dans les magasins, centres commerciaux, salons, ....



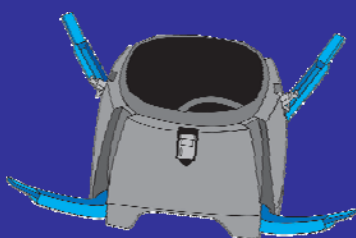
Chaque visuel peut être envoyé facilement dans une simple enveloppe !



Ce n'est pas du luxe de pouvoir compter sur **L'ORIGINAL**



Pratique et facilement transportable



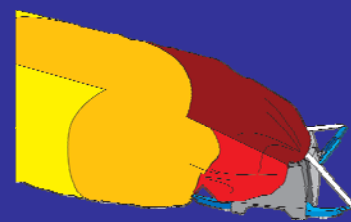
Diamètre du visuel : 90cm



Changement de visuel facile



Gonflage en moins d'une minute



Air pulsé : visuel toujours tendu

<b>duo.bulbo</b>	
Caractéristiques	Coque rotomoulée / 4 bras en aluminium
Poids (kg)	7 kg (15.5lbs)
Dimensions	l30cm * L30cm * H40cm (L 11 ¾ in * L 11 ¾ in * H15 ¾ in)
Temps d'installation	1 minute
Moteur	Disponible en version Europe et US Ventilateur axial avec gaine ronde
Taille recommandée du visuel.	Ø 900mm x H 2200mm (35 in x H 86 in) Surface imprimée : 6,21m <sup>2</sup> (65 sqf) Hauteur possible jusqu'à 3m (118")
Visuel recommandé	Toile polyester enduite imprimée en sublimation
Emballage	Livré dans un carton Le bulbo se transporte ensuite directement grâce à sa coque rotomoulée.

