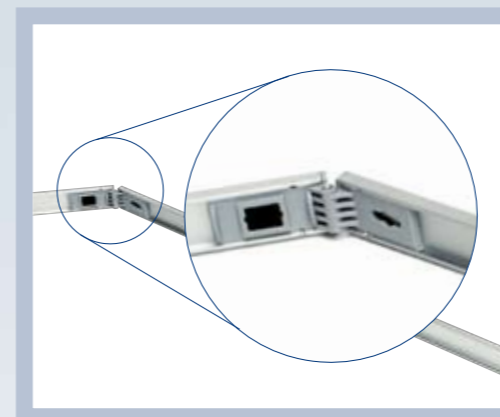


# SURFACE DE PRÉSENTATION DROITE OU ÉVASÉE

Aujourd'hui, Pop Up est un système standard pour des surfaces « mur d'images » qui convient à tous types d'événements et de présentations. Avec son petit nombre de pièces, sa construction légère et stable, et sa surface de présentation ininterrompue, Pop up système génère beaucoup d'attention. Il est possible de relier deux plus petits systèmes pour créer une surface de présentation plus grande.



Notre célèbre glissière magnétique s'articule en trois parties, ce qui réduit le nombre de pièces et facilite grandement le montage et le démontage.



Placer la glissière magnétique contre la partie métallique du support, puis fixer les pans de présentation verticalement pour qu'ils tiennent bien en place.



La fonction de verrouillage renforce la stabilité du système.



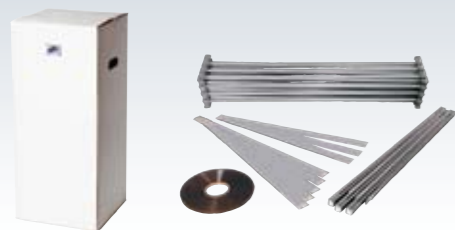
Le Pop Up replié ne prend que très peu de place.



INSTRUCTIONS – VOIR TOUTE LA PRÉSENTATION VIDÉO SUR WWW.EXPOLINC.FR



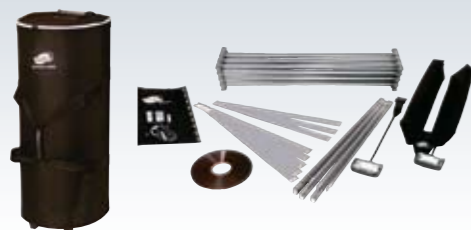
SYSTÈME BASIC



Pour vous qui ne souhaitez pas déplacer le système mais le laisser installé au même endroit. Livré dans un carton.

Contenu: Support, glissières magnétiques, suspension pour panneau, bande magnétique de 30 mètres et carton de livraison.

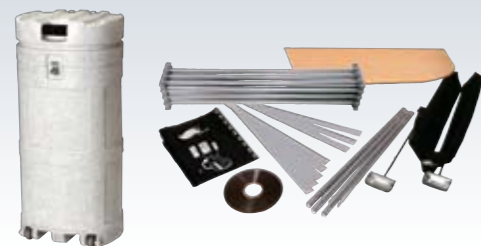
SYSTÈME TRAVEL



Pour vous qui vous déplacez beaucoup et souhaitez un système léger et fonctionnel. Livré dans un sac en tissu pratique.

Contenu: Support, glissières magnétiques, suspension pour panneau, bande magnétique de 30 m, spots de 200 W dans un emballage protecteur et sac de transport à roulettes.

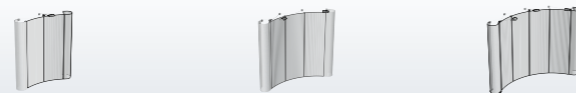
SYSTÈME PREMIUM



Une solution complète avec un petit plus pour toutes les occasions. Inclut un coffret de transport ingénieux qui se transforme vite et simplement en comptoir ou en estrade.

Contenu: Support, glissières magnétiques, suspension pour panneau, bande magnétique de 30 m, spots de 200 W dans un emballage protecteur et coffret en plastique avec plateau circulaire.

FICHE TECHNIQUE POP UP MAGNETIC ÉVASÉ



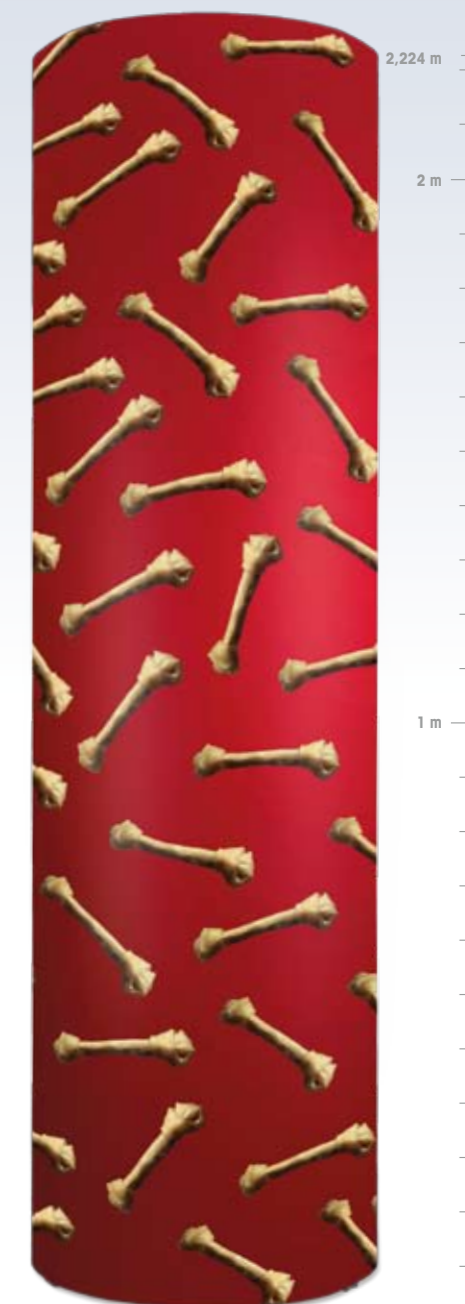
Nombre de lés	2x3	3x3	4x3
Version	Évasé	Évasé	Évasé
Largeur (mm)	1915	2535	3065
Profondeur (mm)	510	710	970
Poids, système (kg) Basic/Travel/Premium	-/-/22,5	9,6/17,0/23,7	11,5/19,0/25,2
Hauteur (mm)	2224	2224	2224

FICHE TECHNIQUE POP UP MAGNETIC DROIT

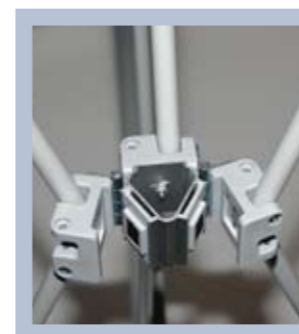


Nombre de lés	3x3	4x3
Version	Droit	Droit
Largeur (mm)	2749	3482
Profondeur (mm)	322	322
Poids, système (kg) Basic/Travel/Premium	9,6/17,0/23,7	11,5/19,0/25,2
Hauteur (mm)	2224	2224

# CRÉEZ VOTRE PROPRE COLONNE PUBLICITAIRE



Pop Up Magnetic Tower est une colonne publicitaire portable et polyvalente à utiliser par exemple dans un espace de réception ou pour compléter un stand. Un moyen efficace d'attirer l'attention et de susciter l'intérêt sur une petite surface.



Même fonction magnétique que pour les autres produits de cette famille.



Montage et démontage aisé des visuels.



INSTRUCTIONS – VOIR TOUTE LA PRÉSENTATION VIDÉO SUR WWW.EXPOLINC.FR



SYSTÈME STANDARD



Contenu: support Pop Up Tower, glissières magnétiques, suspension et protection pour panneau, et caisse de transport.

FICHE TECHNIQUE

Nombre de lés	1x3
Hauteur (mm)	2224
Diamètre (mm)	643
Poids, système (kg)	4,9