

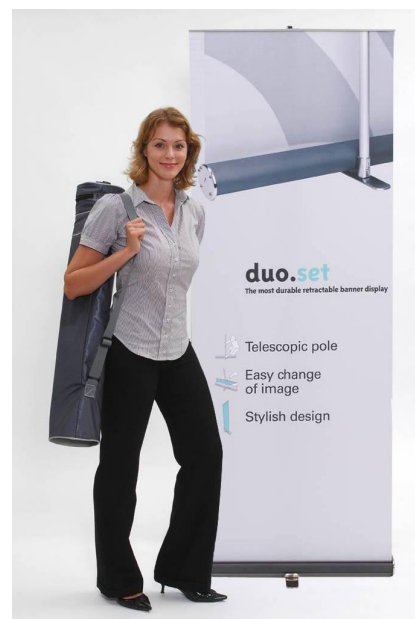
Boostez vos ventes avec la solution enrrouleur la plus design...

Un impact visuel en quelques étapes seulement...

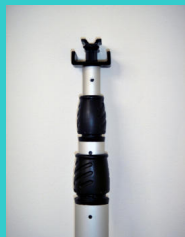
L'assemblage du Duo.Set est réduit au strict minimum. Une minute pour ouvrir la housse de transport, mettre en place le mât télescopique et ajuster le visuel. C'est rapide – très rapide – sans outils ni pièces à monter.

Les atouts du duo.set :

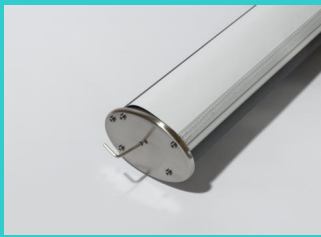
- un design moderne et cosssu
- un mât télescopique facilitant le montage
- un système ECI qui permet de changer le visuel régulièrement
- une fiabilité duo qui en fait un enrrouleur « tout terrain »



1



2



3



4



5

1. La solution bannière rétractable duo.set est conçue avec un carter en aluminium extrudé exclusif. Le visuel est ainsi protégé, enroulé à l'intérieur du carter. Le duo.set est équipé d'un pied stabilisateur escamotable avec bille auto bloquante pour une stabilité parfaite.

2. Le mât télescopique en 3 parties permet un montage plus simple du visuel. Il se monte facilement par ajustement des 2 bagues de serrages.

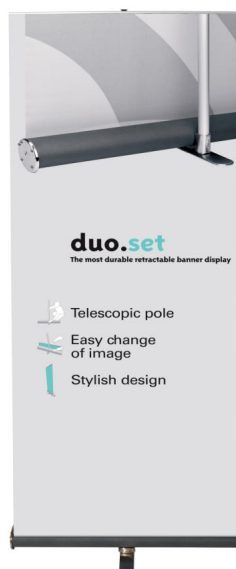
3. Les flasques sont en aluminium pour une robustesse à toute épreuve. Pour les changements de visuels, une clé allen vient bloquer/débloquer le mécanisme sur le côté.

4. Le Duo.set est équipé d'un système ECI (Easy Change of Image) unique. Le duo.set contient une bande d'amorce résistante en bâche micro-perforée incluant un principe unique de glissière en PVC. La bande amorce comprend un orifice de stoppage dans lequel s'insère le mât télescopique.

5. L'enrouleur tout-terrain est protégé dans un sac de transport renforcé. Le rangement du kit est optimisé pour un transport « tout en un » dans des dimensions compactes.

VOUS MERITEZ BIEN L'INNOVATION !

La gamme Duo.set se décline en plusieurs tailles standards ! 600 mm, 800 mm, 1000 mm, 1200 mm.



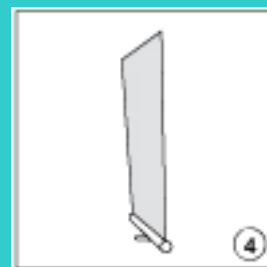
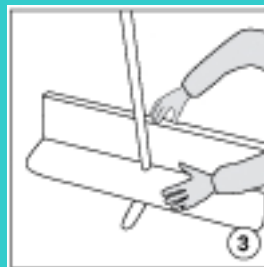
Créez un résultat incomparable partout où vous aurez besoin d'un impact visuel dans un encombrement limité.

Le Duo.Set est efficace et s'installe en un clin d'œil – il suffit juste de déployer le visuel enroulé dans sa base !

Le message marketing est souligné par un support au design moderne et élégant.

Le visuel est protégé pendant le transport car il est stocké à l'intérieur du support.

Pour adhérer à la politique du développement durable de Duo, le duo.set est entièrement démontable. Les différentes composantes rejoignant, en fin de vie, les filières de recyclage existantes.



Duo.set				
Mât	Télescopique en 3 parties			
Hauteur (réellement exposée du visuel)	Maximum 2 m			
Largeur (mm)	600	800	1000	1200
Temps d'installation	1 minute			
Changement du visuel	2 minutes			
Base	1 pied stabilisateur escamotable			
Composition	Aluminium extrudé			
Option du visuel	Une face			
Packaging	Sac en nylon			



Fabriqué en France